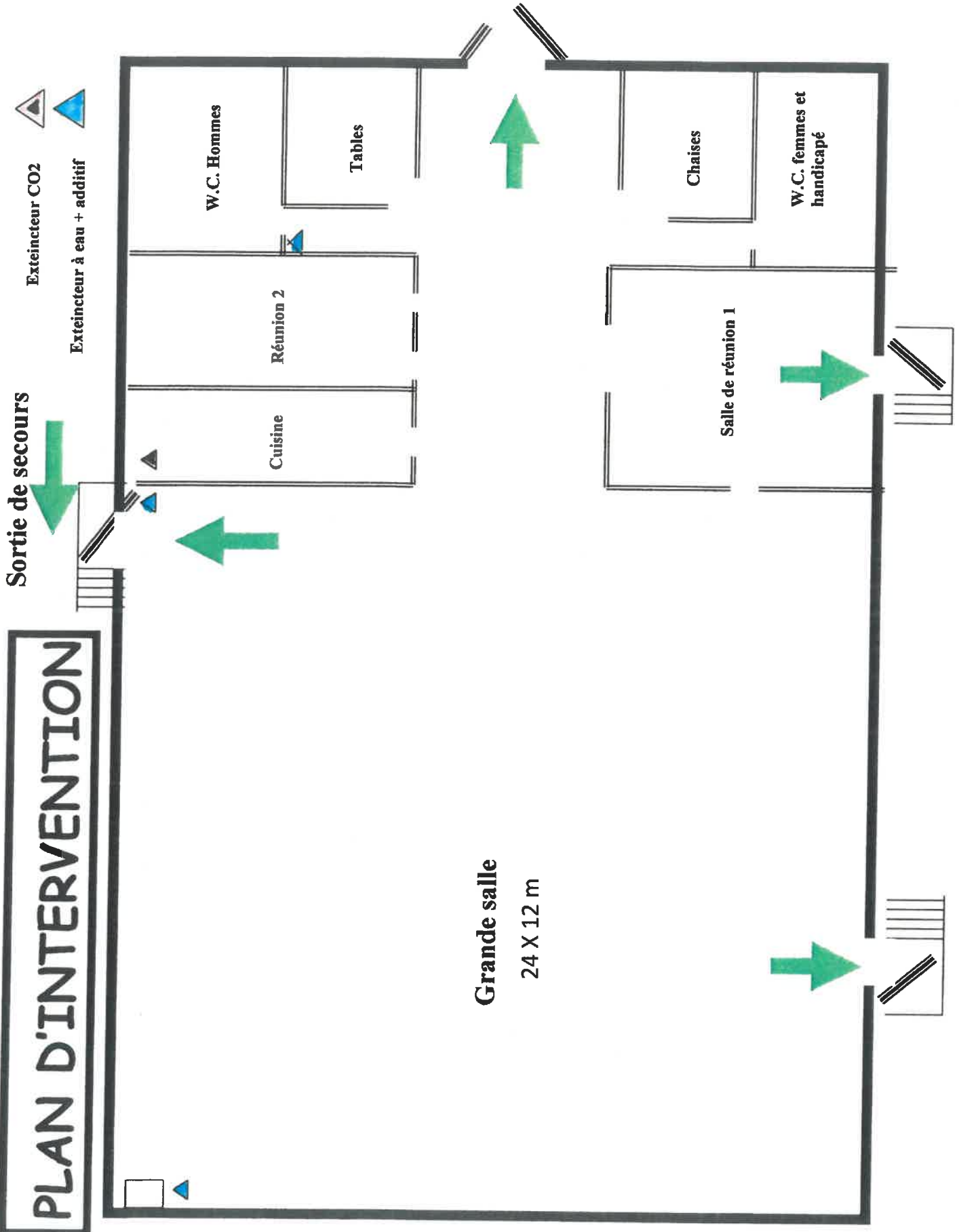


PLAN D'INTERVENTION



Grande salle
24 X 12 m

Sortie de secours

Extincteur CO2

Extincteur à eau + additif

W.C. Hommes

Tables

Réunion 2

Cuisine

Chaises

W.C. femmes et handicapé

Salle de réunion 1

EXTERIEUR



GRANDE SALLE



CUISINE (ESPACE BAR)





CUISINE (ESPACE RESTAURATION)



Matériel :

- 1 chariot
- 1 lave-vaisselle avec des bacs
- 1 frigo (il doit rester branché)
- 1 plan de travail
- 1 double évier

PETITE SALLE DE REUNION





Matériel :

- 1 piano 5 feux
- 2 fours
- 1 armoire chauffante
- 2 réfrigérateurs (à débrancher après utilisation et laisser les portes ouvertes)
- 1 congélateur (à débrancher après utilisation et laisser la porte ouverte)
- 1 meuble range assiettes
- 1 plan de travail



RANGEMENTS TABLES ET CHAISES

Dimension des tables : 120 x 80



SANITAIRES

